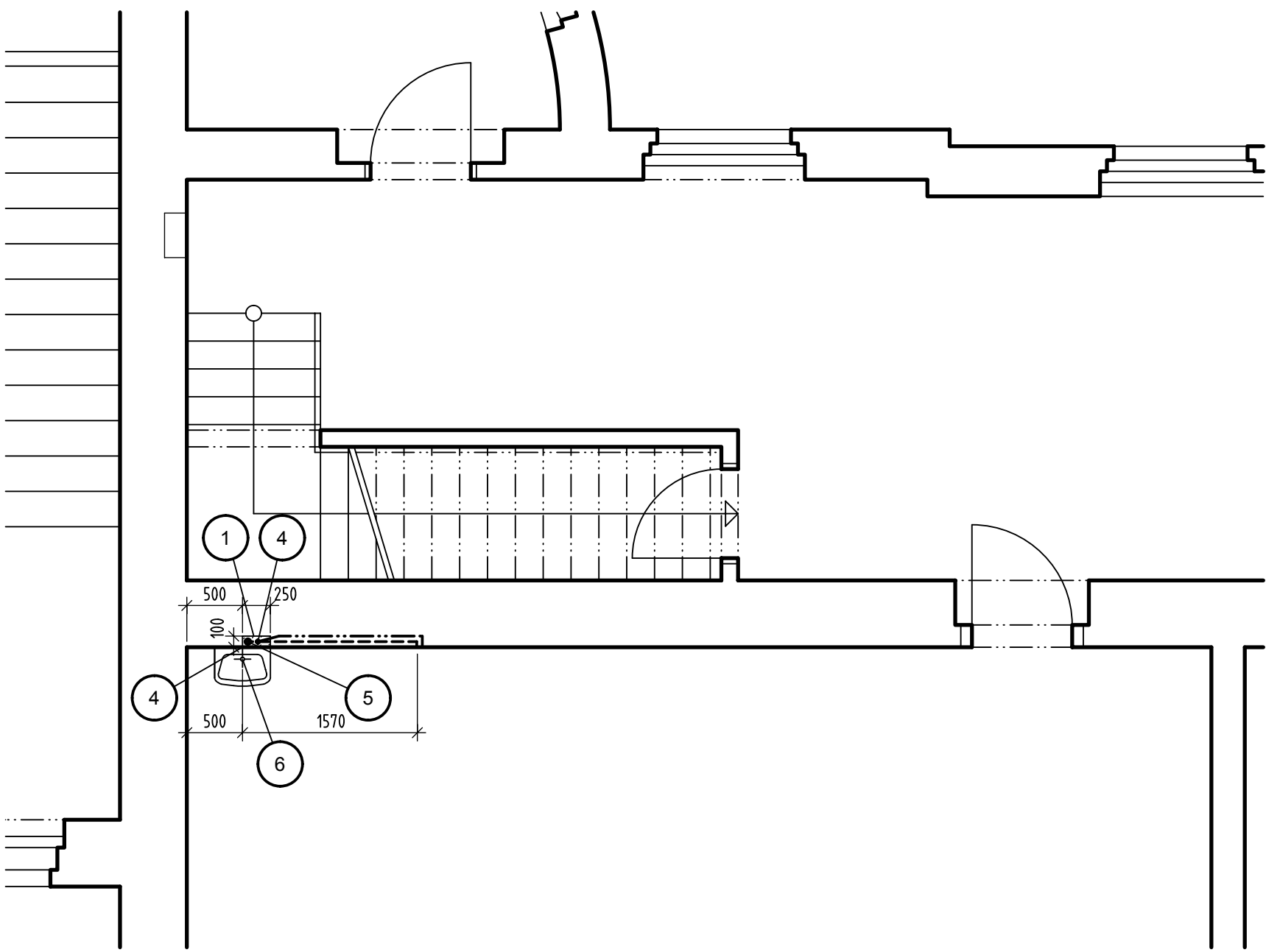


PŮDORYS 3.N.P. :



LEGENDA MATERIÁLU :

- STÁVAJÍCÍ NOSNÉ OBVODOVÉ A STŘEDOVÉ ZDIVO OBJEKTU Z CIHEL PLNÝCH .
- 1

— STÁVAJÍCÍ UMYVADLO V UČEBNĚ 3.N.P. = NÁPOJOVACÍ MÍSTO VODY A KANALIZACE PRO PROSTOR VE-STAVBY 4.N.P. PRO NOVÉ SVISLÉ VEDENÍ KANALIZAČNÍHO A VODOVODNÍHO POTRUBÍ VYBOURAT VE STÁVAJÍCÍ ZDI OBJEKTU DŘÁŽKU HL.100 a Š. 250mm V CELÉ VÝŠCE STROPU 3600mm. VE STÁVAJÍCÍ STROPNÍ KONSTRUKCI NAD 3.N.P. VYBOURAT PROSTUP. PŘED PROVÁDĚNÍM BOURACÍCH PRACÍ DEMONTOVAT STÁVAJÍCÍ UMYVADLO A UZAVŘÍT STÁVAJÍCÍ STOUPACÍ VĚTV VODOVODU !!! PO PROVEDENÍ NOVÉHO POTRUBÍ KANALIZACE A VODY DŘÁŽKU ZAZDIT Z CIHEL PLNÝCH "CP 10" NA MALTU CEMENTOVOU "MC 50".
- 2

— PRO NOVÉ SVISLÉ VEDENÍ KANALIZAČNÍHO A VODOVODNÍHO POTRUBÍ Z 3.N.P.VYBOURAT VE STÁVAJÍCÍ ZDI OBJEKTU DŘÁŽKU HL.100 a Š. 250mm VÝŠKY cca 400mm. PO PROVEDENÍ NOVÉHO POTRUBÍ KANALIZACE A VODY DŘÁŽKU ZAZDIT Z CIHEL PLNÝCH "CP 10" NA MALTU CEMENTOVOU "MC 50".
- 3

— PRO NOVÉ VODOROVNÉ VEDENÍ KANALIZAČNÍHO A VODOVODNÍHO POTRUBÍ VYBOURAT VE STÁVAJÍCÍ ZDI OBJEKTU DŘÁŽKU HL.100 a VÝŠKY cca 200mm, DÉLKY cca 1700mm. PO PROVEDENÍ NOVÉHO POTRUBÍ KANALIZACE A VODY DŘÁŽKU ZAZDIT Z CIHEL PLNÝCH "CP 10" NA MALTU CEMENTOVOU "MC 50".
- 4

— STÁVAJÍCÍ BATERII SE STUDENOU VODOU DEMONTOVAT, NA STÁVAJÍCÍM VODOVODNÍM POTRUBÍ OSADIT NOVÝ KULOVÝM VENTIL A NOVOU STOUPACÍ VĚTV POUZE STUDENÉ VODY Z "PP" POTRUBÍ prům. 1/2" VEDENOU V DŘÁŽCE. PŘES STÁVAJÍCÍ STROPNÍ KONSTRUKCI DO PROSTORU 4.N.P. ( cca 450mm nad novou podlahu ), POTRUBÍ OPATŘIT TEPELNĚ IZOLAČNÍM TUBUSEM TL. 10mm.  
- DÉLKA POTRUBÍ = [ 4,50 m ] + KULOVÝ VENTIL 1/2" = [ 1 ks ]
- 5

— STÁVAJÍCÍ SIFON UMYVADLA DEMONTOVAT VČETNĚ KOLEN K SIFONU. NA STÁVAJÍCÍ SVISLÉ STOUPACÍ KANALIZAČNÍ VĚTVI DN 50mm ( odhad ), V MÍSTĚ STÁVAJÍCÍHO KOLENA OSADIT NOVÝ "T" KUS 50/50 mm A NOVOU STOUPACÍ VĚTV KANALIZACE Z "PE" POTRUBÍ DN 50mm VEDENOU V DŘÁŽCE,PŘES STÁVAJÍCÍ STROPNÍ KONSTRUKCI DO PROSTORU 4.N.P. ( cca 400mm nad novou podlahu ).  
- DÉLKA POTRUBÍ = [ 4,50 m ] + "T" KUS 50/50mm = [ 1 ks ]
- 6

— PO PROVEDENÍ NOVÉHO KANALIZAČNÍHO A VODOVODNÍHO POTRUBÍ OSADIT STÁVAJÍCÍ UMYVADLO S NOVÝM SIFONEM A NOVOU BATERÍ SE STUDENOU VODOU.  
- BATERIE SE STUDENOU VODOU = [ 1 ks ] + ODPADNÍ SIFON = [ 1 ks ]

- 7

— V MÍSTĚ NOVÉ STOUPACÍ KANALIZAČNÍ VĚTV OSADIT NOVÉ KOLENO 50/50/60° A POTRUBÍ "PE 50" VE SPÁDU K NOVÉMU UMYVADLU.  
- DÉLKA POTRUBÍ = [ 1,50 m ] + KOLENO 50/50(40)/90° = [ 1 ks ]
- 8

— NA NOVÉM POTRUBÍ "PE" DN 50mm VE SPÁDU OSADIT NOVÉ KOLENO 50/50/60° K NOVÉMU UMYVADLU. PO OSAZENÍ UMYVADLA DOPLOUŽIT UMYVADLO NOVÝM SIFONEM.  
- KOLENO 50/50(40)/90° = [ 1 ks ] + ODPADNÍ SIFON = [ 1 ks ] + UMYVADLO = [ 1 ks ]
- 9

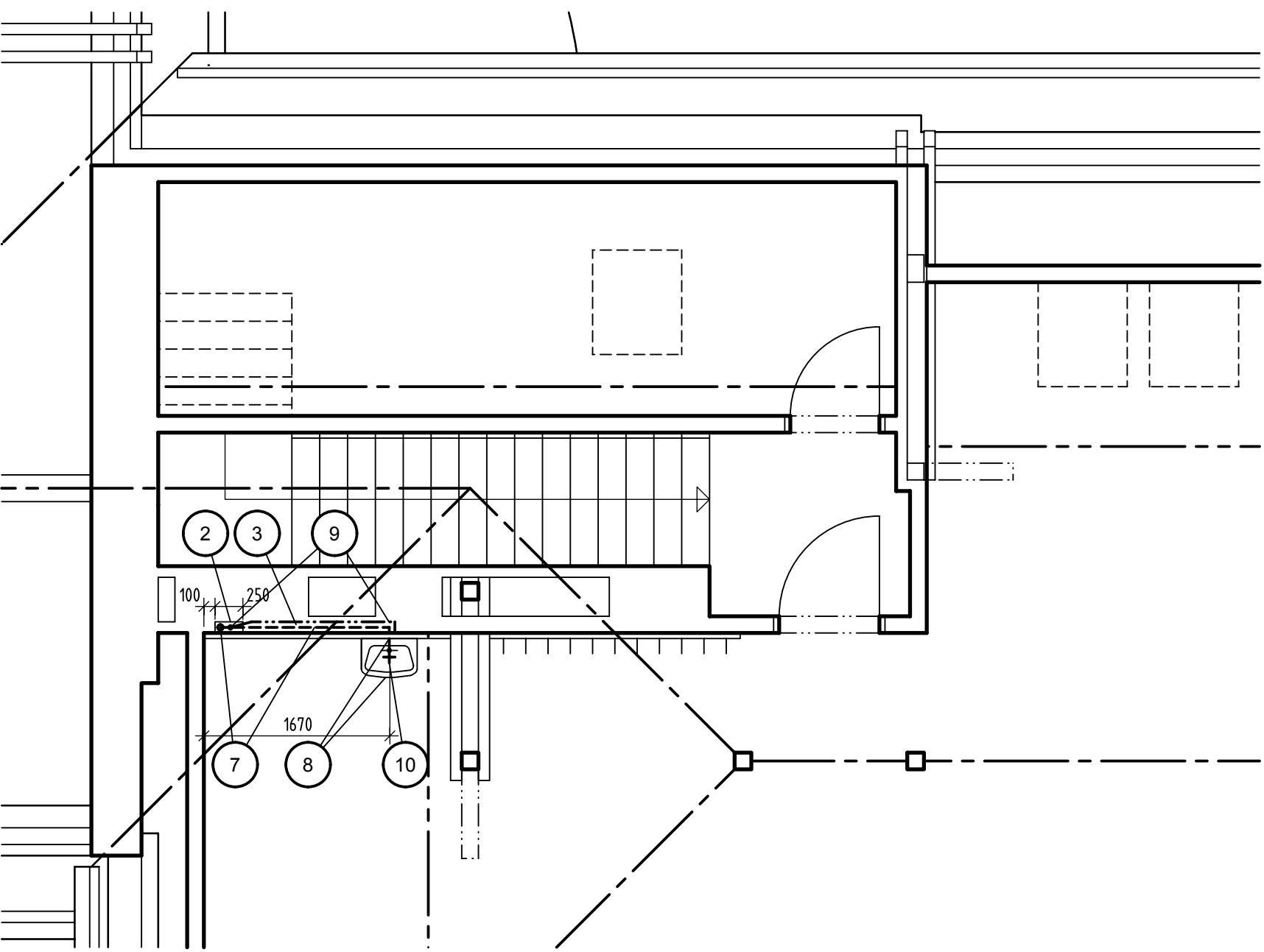
— NA NOVÉ STOUPACÍ VĚTVI VODY "PP" 1/2" VODOVODNÍM POTRUBÍ OSADIT KOLENO S VODOROVNÝM POTRUBÍM ( u umyvadla svisle k nové baterii ) OPATŘENÉ TEPELNĚ IZOLAČNÍM TUBUSEM TL. 10mm. U NO-VÉHO UMYVADLA OSADIT KOLENO PRO OSAZENÍ NOVÉ BATERIE.  
- DÉLKA POTRUBÍ = [ 2,00 m ] + KOLENO 1/2"/90° = [ 2 ks ]
- 10

— PO PROVEDENÍ NOVÉHO KANALIZAČNÍHO A VODOVODNÍHO POTRUBÍ, ZAZDĚNÍ DŘÁŽKY, OSAZENÍ NO-VÉHO UMYVADLA, OSADIT NAD UMYVADLO NOVOU BATERÍ PRO STUDENOU VODU.  
- BATERIE SE STUDENOU VODOU = [ 1 ks ]

POZNÁMKA :

VEŠKERÉ ROZVODY INŽENÝRSKÝCH SÍTÍ BUDOU PROVEDENY ODBORNÝMI FIRMAMI DLE PŘÍSLUŠNÝCH ČSN A PŘEDPISŮ S NIMI SOUVISEJÍCÍCH, KTERÉ DOLOŽÍ KE KOLAUDACI STAVBY ( závěrečné prohlídce stavby ) TLAKOVÉ ZKOUŠKY A ZKOUŠKY TĚSNOSTI !!!  
VEŠKERÉ MATERIÁLOVÉ, KONSTRUKČNÍ ZMĚNY ČI NESROVNALOSTI PŘEDEM KONZULTOVAT S PROJEKTANTEM !!! TYTO PŘÍPADNÉ ZMĚNY BUDOU PROJEKTANTEM ŘÁDNĚ ODSOUHLASENY STAVEBNÍM DOZOREM A ZA-PSÁNY DO STAVEBNÍHO DENNÍKU !!!  
PŘI STAVBĚ JE TŘEBA DODRŽOVAT VEŠKERÉ BEZPEČNOSTNÍ PŘEDPISY, PLATNÉ NORMY V SOULADU S PŘÁVNÍMI PŘEDPISY A PŘÍPADNÁ NAŘÍZENÍ VYPLÝVAJÍCÍ Z MONTÁŽE A PROVOZU TECHNOLOGIE !!!  
VEŠKERÉ ZDROJE NEBEZPEČÍ A BEZPEČNOSTNÍ ZARÍZENÍ NUTNO OZNAČIT VE SHODĚ S PŘÍSLUŠNÝMI NOR-MAMI !!! PŘI STAVBĚ MUŠÍ BYT DODRŽENA BEZPEČNOST PRÁCE DLE NAŘÍZENÍ VLÁDY č. 591/2006 Sb. a č.101/2005 Sb. VE ZNĚNÍ PLATNÝCH PŘEDPISŮ !!!

PŮDORYS 4.N.P. :



GENERÁLNÍ PROJEKTANT		iNs spol.s r.o. NÁCHOD, Parkány 413, 547 01 Náchod	
ZPRACOVATEL PROJEKTU		DRUPOS Trutnov, Horní Promenáda 150, 541 01 Trutnov	
HLAVNÍ INŽENYR		VYPRACOVAL	ZODPOVĚDNÝ PROJEKTANT
Ing. Petr ŠULC	Martin ŠAFRÁNEK	Ing. Zdeněk FIBIKAR	
STAVEBNÍK : KRALOVÉHRADECKÝ KRAJ, Workova 1142, HRADEC KRALOVÉ			
OBEC : TRUTNOV	KRAJ : KRALOVÉHRADECKÝ	DATUM : 07/2013	
AKCE : STAVEBNÍ ÚPRAVY A PŮDNÍ VESTAVBA			
GYMNÁZIA TRUTNOV			
na p.p.č. 1310, 1311, 237/10, 237/32 a 237/68 vk.ú. Trutnov			
HLAVNÍ BUDOVA			
TRUTNOV			
OBSAH : PŮDORYS 3.N.P. a 4.N.P. - ZTI			

díl 4 - ZTI

iNs ATELIER PROJEKT PRŮJEM + KONSULT
 DRUPOS TRUTNOV ARCHITECTONICKÁ A PROJEKČNÍ KANCELÁŘ
ZAKÁZKA Č. : 3868/ŠA
STUPEŇ PD : DPS
FORMÁT : A4
MĚŘÍTKO : 1 : 50
VÝKRES Č. :
2 ZTI

V/Š = 353 / 592 (0.21m.)

Allplan 2012